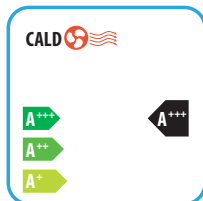
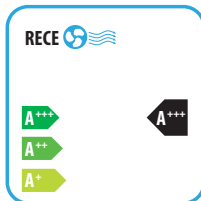


Seria MSZ-FH



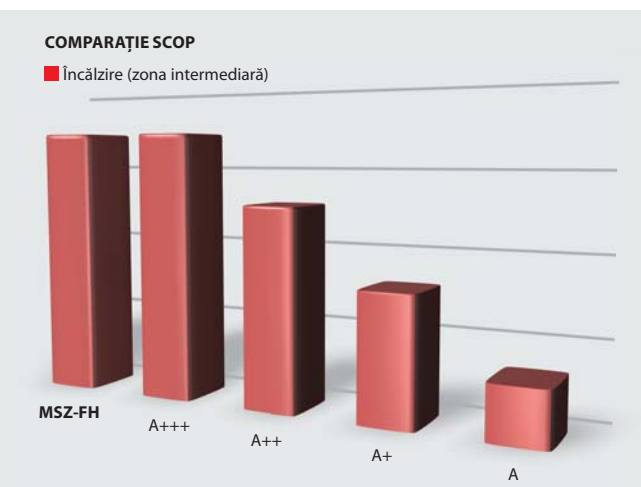
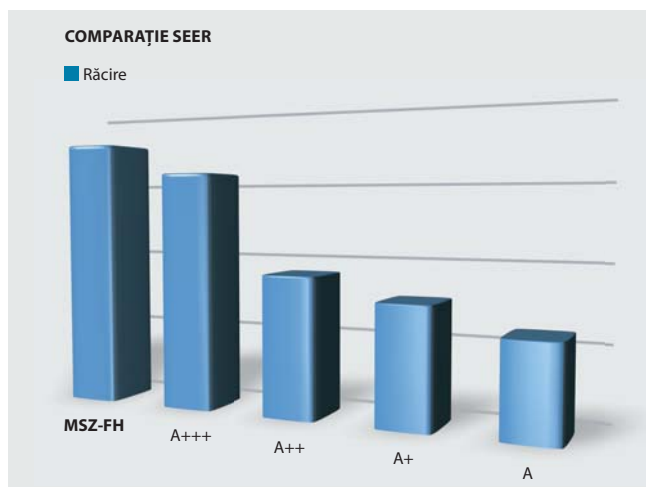
DC INVERTER - PERETE

	CAPACITATE NOMINALĂ kW									
	1.5	1.8	2.0	2.2	2.5	3.5	4.2	5.0	6.0	7.1
Unitate internă					✓	✓		✓		
Unitate externă					✓	✓		✓		
Multisplit	✓									

Eficiența energetică

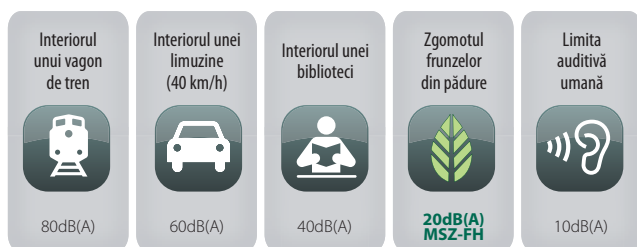
SEER și SCOP sunt noii parametri care indică eficiența energetică sezonieră a echipamentelor de climatizare, respectiv pentru funcționarea în modurile răcire și încălzire. Cu cât aceste valori sunt mai mari, cu atât este mai mare eficiența energetică și consumul de energie mai redus, SEER și SCOP sunt, de asemenea, referințe pentru atribuirea clasei de eficiență energetică, în care eficiența energetică maximă este reprezentată de **A+++**, caz în care se ating valorile maxime de 8.5 respectiv 5.1.

Kirigamine reprezintă performanța desăvârșită și se poate mândri cu o înaltă clasă de eficiență energetică (**A+++**), pentru încălzire și răcire, ultimul model depășind cu 7% valoarea de referință a clasei.



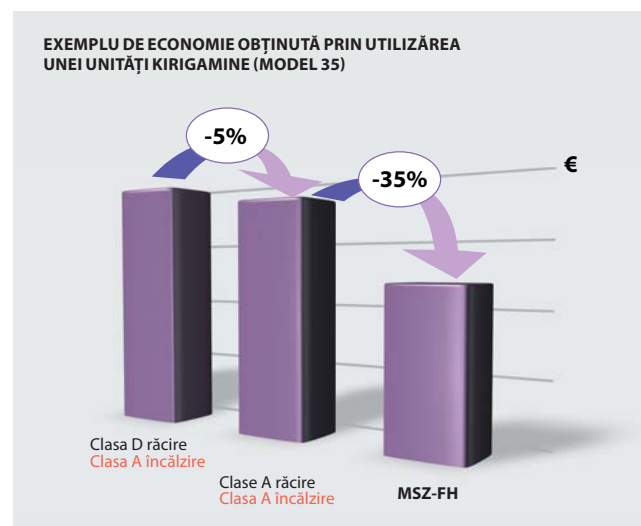
Maxim de silențiozitate pentru maxim de confort

Confortul ambiental este legat chiar și de nivelul de zgomot și este deosebit de important în dormitoare sau birouri. Seria Kirigamine asigură un climat perfect tot timpul anului, cu un nivel sonor aproape imperceptibil pentru urechea umană.



Costuri reduse de funcționare

Eficiența extraordinară a Kirigamine se traduce într-o funcționare economică, care ajunge până la **35% reducere, comparativ cu un aparat de aer condiționat în clasa A++**!

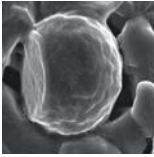


Plasma Quad

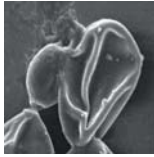
Aerul, ca și apa, este un bun primar pe care îl utilizăm tot timpul. Iată de ce, curățenia și prospețimea sa sunt fundamentale pentru crearea unui mediu sănătos. Plasma Quad este sistemul care permite atingerea acestui obiectiv grație tehnologiei Plasma care înlătură eficace 4 tipuri de particule din aer: bacterii, viruși, factori alergeni și praf.

BACTERII
Testul demonstrează că Plasma Quad neutralizează 99% din bacteriile prezente într-o cameră de 25 m³ în 115 minute.

Fără Plasma Quad



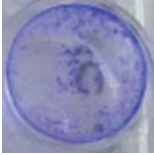
Cu Plasma Quad



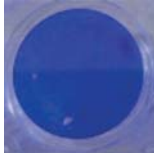
(Test No.)
KRCES-Bio.Test
Report No. 23_0311

VIRUȘI
Testul demonstrează că Plasma Quad neutralizează 99% din virușii prezenți într-o cameră de 25 m³ în 65 minute.

Fără Plasma Quad



Cu Plasma Quad


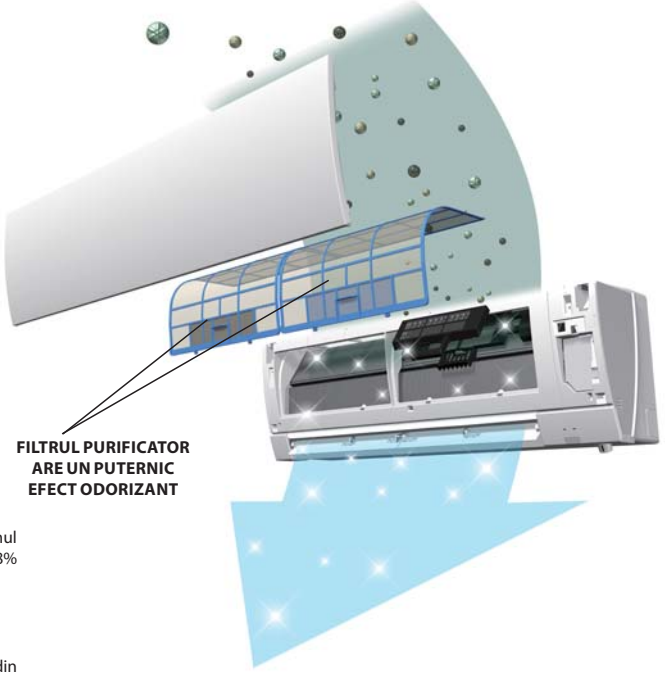


(Test No.)
vrc.center,
SMC No. 23-002

* Celulele hepatice devenite transparente s-au contaminat cu virus.

FACTORI ALERGENI
Testul s-a efectuat trecând aer conținând polen și fire de păr de pisică prin sistemul filtrant. S-a confirmat că sistemul Plasma Quad înlătură 94% din părul de pisică și 98% din polen.

PRAF
Rezultatul testului indică faptul că sistemul Plasma Quad a înlăturat până la 88,6% din praf.

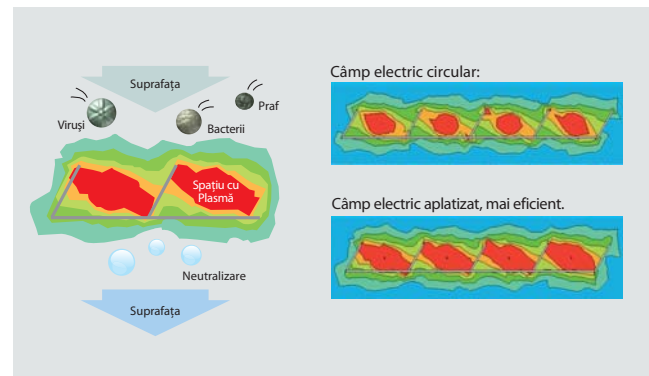
**FILTRUL PURIFICATOR
ARE UN PUTERNIC
EFECT ODORIZANT**

Principiul de funcționare al Plasma Quad

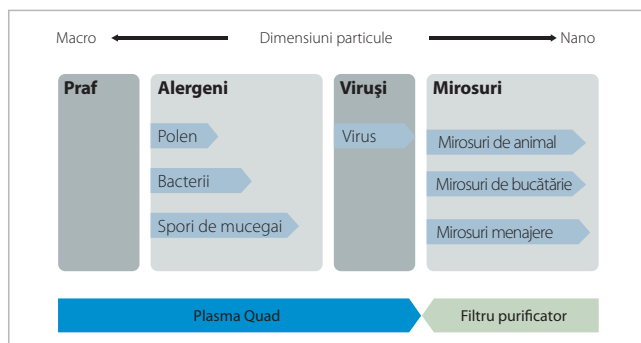
Plasma Quad combate bacteriile și virușii prin intermediul unui câmp electric și al unei serii de descărcări electrice care trec prin tot aerul tratat de unitate.

Pentru a realiza descărcările electrice, sunt utilizați electrozi din Tungsten, material care permite garantarea atât a unei puteri adecvate a descărcării electrice cât și o mare robustețe a electrodului în sine.

În plus, câmpul electric, care are de obicei o formă circulară, a fost aplatizat, în scopul de a-l face mult mai eficient.



Efect odorizant eficace

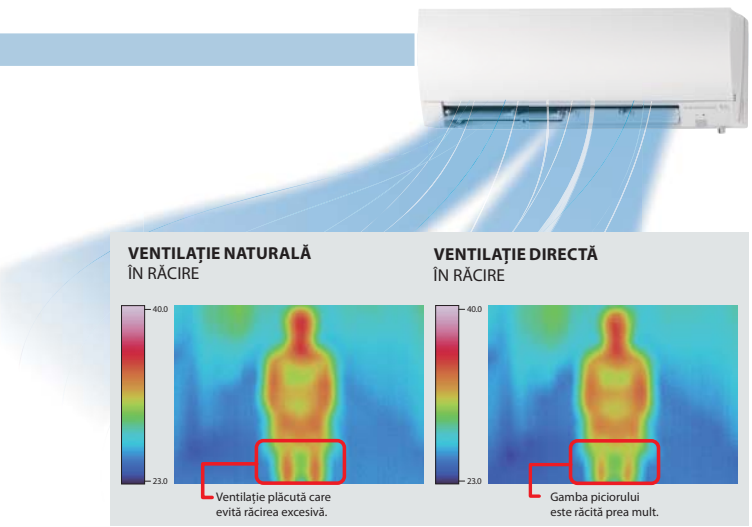


Miosurile neplăcute din mediu sunt captate de filtrul purificator pentru a fi apoi eliminate prin tehnologia cu plasmă.

Durata extrem de scurtă a dezodorizării face posibilă funcționarea mai eficace, chiar și împotriva mirosurilor provenite de la animale sau de la bucătărie.

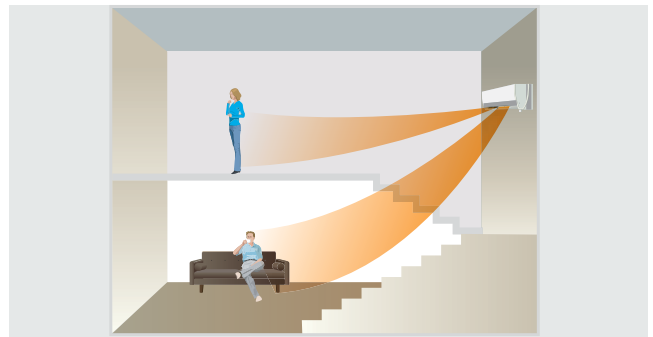
Ventilație naturală

Pentru a se asigura că distribuția aerului este "sănătoasă și confortabilă" este fundamental ca ea să aibă caracteristicile tipice ale unei ușoare brize naturale. Seria FH de la Mitsubishi Electric este capabilă să reproducă acest tip de ventilație datorită tehnologiei sale care controlează liber și flexibil ieșirea fluxului de aer, ceea ce îl face foarte asemănător cu cel natural și elimină sentimentul neplăcut de a fi lovit de un flux de aer direct și constant.



Aripioarele duble

Aripioarele duble de la Mitsubishi Electric sunt capabile să dirijeze în mod diferit fluxul de aer care iese pe partea dreaptă și pe partea stângă a aparatului, făcând astfel posibilă acoperirea unei suprafețe ample a camerei, fiind posibilă chiar și dirijarea fluxului de aer către două persoane care stau în locuri diferite în cameră.

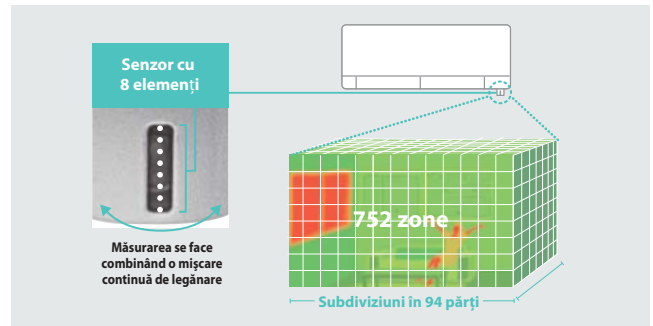


3D I-see Sensor

3D I-see Sensor

Aparatele din seria de aer condiționat FH sunt echipate cu noul senzor tridimensional I-See, care, prin raze infraroșii și datorită mișcării oscilatorii a opt senzori diferiți montați vertical, creează o cartografiere 3-D a temperaturii din cameră.

Această precizie de măsurare permite detectarea prezenței oamenilor în cameră și realizarea unor funcții speciale cum ar fi direcționarea fluxului de aer direct către oameni sau evitarea acestui lucru în mod automat.

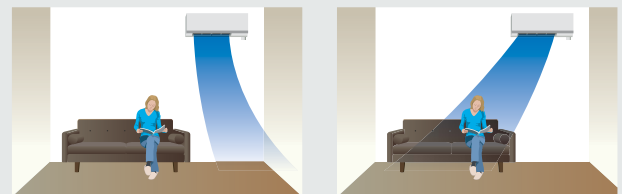


FLUX DE AER INDIRECT

Funcția flux de aer indirect poate fi utilizată atunci când viteza de ventilare este mare și, prin urmare, un flux direct ar putea fi neplăcut sau poate provoca o scădere excesivă a temperaturii corpului în timpul activării funcției de răcire.

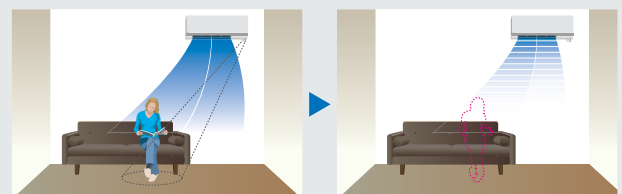
FLUX DE AER DIRECT

Această funcție poate fi utilizată atunci când aveți nevoie de confort imediat, de ex. după întoarcerea acasă într-o zi foarte fierbinte.



DETECTARE CAMERĂ GOALĂ

Senzorul reușește să detecteze prezența persoanelor din încăpere. Atunci când nu există nici o persoană, aparatul comută automat în modul de economisire a energiei. În acest fel, în cazul în care camera este goală, consumul este redus în mod automat cu 10% în primele 10 minute și cu 20% după 60 de minute.





SPECIFICAȚII TEHNICE



DC INVERTER POMPĂ DE CĂLDURĂ

MODEL	Set		MSZ-FH25VE	MSZ-FH35VE	MSZ-FH50VE	
	Unitate internă		MSZ-FH25VE	MSZ-FH35VE	MSZ-FH50VE	
	Unitate externă		MUZ-FH25VE	MUZ-FH35VE	MUZ-FH50VE	
Alimentare	Tensiune/Frecvență/Faze	V/Hz/n°	230 / 50 / 1	230 / 50 / 1	230 / 50 / 1	
Răcire	Capacitate nominală (min/max)	T=+35°C kW	2,5 (1,4-3,5)	3,5 (0,8-4,0)	5,0 (1,9-6,0)	
	Putere nominală absorbită	T=+35°C kW	0,485	0,820	1,38	
	Sarcină teoretică (PdesignC)	T=+35°C kW	2,5	3,5	5,0	
	SEER		9,1	8,9	7,2	
	Clasa de eficiență energetică		A+++	A+++	A++	
	Consum energetic anual ¹	kWh/a	96	138	244	
Încălzire Sezon mediu	Capacitate nominală (min/max)	T=+7°C kW	3,2 (1,8-5,5)	4,0 (1,0-6,3)	6,0 (1,7-8,7)	
	Putere nominală absorbită	T=+7°C kW	0,580	0,800	1,48	
	Sarcină teoretică (Pdesignh)	T=-10°C kW	3,0	3,6	4,5	
	SCOP		5,1	5,1	4,6	
	Clasa de eficiență energetică		A+++	A+++	A++	
	Consum energetic anual ¹	kWh/a	819	986	1372	
	Capacitate declarată	aTdesignh kW	3,0 (-10°)	3,6 (-10°)	4,5 (-10°C)	
	aTbivalent	3,0 (-10°)	3,6 (-10°)	4,5 (-10°C)		
	aTol	2,5 (-15°)	3,2 (-15°)	5,2 (-15°C)		
	Putere termică de back-up (elbulj)	kW	0,0	0,0	0,0	
Unitate internă	Dimensiuni	Î x L x A mm	305(+17)x925x234	305(+17)x925x234	305(+17)x925x234	
	Masă	Kg	13,5	13,5	13,5	
	Debit aer	Răcire	m³/min	3.9/4.7/6.3/8.6/11.6	3.9/4.7/6.3/8.6/11.6	6.4/7.4/8.6/10.1/12.4
		Încălzire	m³/min	4.0/4.7/6.4/9.2/13.2	4.0/4.7/6.4/9.2/13.2	5.7/7.2/9.0/11.2/14.6
	Nivel zgomot (SLo-Lo-Mid-Hi-SHi)	Răcire	dB(A)	20-23-29-36-42	21-24-29-36-42	27-31-35-39-44
Încălzire		dB(A)	20-24-29-36-44	21-24-29-36-44	25-29-34-39-46	
	Puterea sonoră	Nominal dB(A)	58	58	60	
Unitate externă	Dimensiuni	Î x L x A mm	550 x 800 x 285	550 x 800 x 285	880 x 840 x 330	
	Masă	Kg	37	37	55	
	Nivel zgomot	min / max dB(A)	46 / 49	49 / 50	51 / 54	
	Puterea sonoră	Nominal dB(A)	60	61	64	
	Curent maxim absorbit	A	10,0	10,0	14,0	
Linii de agent frigorific	Diametru	Lichid/Gaz mm	6.35/9.52	6.35/9.52	6.35/12.7	
	Lungime max.	m	20	20	30	
	Înălțimea max.	m	12	12	15	
Domeniul de funcționare garantat	Răcire	°C	-10~+46	-10~+46	-10~+46	
	Încălzire	°C	-15~+24	-15~+24	-15~+24	
Refrigerant (GWP)			R-410A (1975)	R-410A (1975)	R-410A (1975)	

^{1,2} Pentru notițe vezi ultima pagină.

Accesorii	Descriere	Durată	Serie/Opt.
MAC-2330FT-E	Filtru electrostatic cu enzime antialergice	12 luni	Serie
MAC-3000FT-E	Filtru odorizant	-	Serie
MAC-1702RA-E	Conector pentru intrare externă	-	Opțional