

## Hydrobox și Hydrobox reversibil

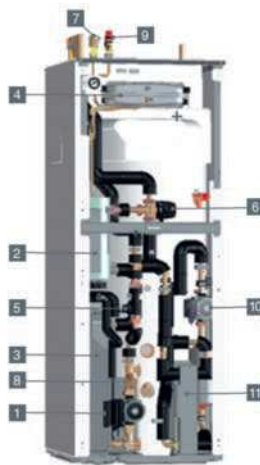


EHSC

ERSC / ERSD

- 1 Pompa de circulație primar
- 2 Rezistența booster
- 3 Schimbător de căldură în plăci 2-2.5hp (ERSD)
- 4 Schimbător de căldură în plăci 3-6hp (EHSC / ERSC)
- 5 Vas de expansiune lateral
- 6 Debitmetru
- 7 Aerisitor
- 8 Filtru Y
- 9 Supapă de siguranță și manometru

## Hydrotank și Hydrotank reversibil



EHST20C  
ERST20D  
ERST20C

- 1 Pompa de circulație primar
- 2 Rezistența booster
- 3 Schimbător de căldură în plăci
- 4 Vas de expansiune lateral
- 5 Debitmetru
- 6 Vană cu 3 căi
- 7 7.Deaerator
- 8 Filtru Y
- 9 Supapă de siguranță și manometru
- 10 Pompă de circulație lateral ACS
- 11 Schimbător de căldură cu plăci pentru stocare ACS

## SPECIFICAȚII TEHNICE

| MODEL  | HYDROBOX                       |                       |                |                             | HYDROTANK        |                               |                               |                       |                     |
|--|--------------------------------|-----------------------|----------------|-----------------------------|------------------|-------------------------------|-------------------------------|-----------------------|---------------------|
|  | EHSC-VM2C                      | ERSD-VM2C             | ERSC-VM2C      | ERSE-<br>YM9EC <sup>1</sup> | EHST20C-<br>VM2C | ERST20D-<br>VM2C <sup>2</sup> | ERST20C-<br>VM2C <sup>3</sup> |                       |                     |
| <b>Dimensiuni Unități Exterioare Compatibile PUIZ-SW/SHW</b> | 100xW                          | 75 - 140 <sup>4</sup> | 40 - 50        | 75 - 140 <sup>5</sup>       | 160 - 230        | 75 - 140 <sup>5</sup>         | 40 - 50                       | 75 - 140 <sup>5</sup> |                     |
| <b>Alimentare</b>  | Tensiune/Frecvență/Faze        | V/Hz/n°               | 230 / 50 / 1   | 230 / 50 / 1                | 230 / 50 / 1     | 230 / 50 / 1                  | 230 / 50 / 1                  | 230 / 50 / 1          |                     |
| <b>General</b>   | Tip                            |                       | Doar Încălzire | Reversibil                  | Reversibil       | Doar Încălzire                | Reversibil                    | Reversibil            |                     |
|  | Dimensiuni l x L x A           | mm                    | 800x530x360    | 800x530x360                 | 800x530x360      | 950x600x360                   | 1600(.....)x595x680           | 1600(.....)x595x680   | 1600(.....)x595x680 |
|  | Masă proprie                   | kg                    | 48             | 45                          | 49               | n.d.                          | 110                           | 103                   | 110                 |
|  | Conținut de apă din instalație | l                     | 6,1            | 5,5                         | 6,4              | n.d.                          | 6,6                           | n.d.                  | n.d.                |
|  | Culoare                        | RAL                   | 9016           | 9016                        | 9016             | 9016                          | 9016                          | 9016                  | 9016                |
|  | Presiune sonoră                | dB(A)                 | 28             | 28                          | 28               | 28                            | 28                            | 28                    | 28                  |
|  | Putere sonoră                  | dB(A)                 | 43             | 42                          | 43               | n.d.                          | 43                            | 42                    | 43                  |
| <b>Pompă circulație</b>                                      | Debit apă min/max <sup>4</sup> | l/min                 | 7,1 / 27,7     | 7,1 / 17,2                  | 7,1 / 27,7       | n.d.                          | 7,1 / 27,7                    | 7,1 / 17,2            | 7,1 / 27,7          |
|  | Nr. Viteze                     |                       | 5              | 5                           | 5                | 5                             | 5                             | 5                     | 5                   |
|  | Putere absorbită I/II/III/IV/V | W                     | 36-56-63-63-63 | 36-56-63-63-63              | 36-56-63-63-63   | 36-56-63-63-63                | 35-56-63-63-63                | 35-56-63-63-63        | 35-56-63-63-63      |
|  | Arie acoperire max             | m c.a.                | 7,0            | 7,0                         | 7,0              | 7,0                           | 7,0                           | 7,0                   | 7,0                 |
| Arie acoperire 20 L/min                                      | m c.a.                         | 5,9                   | 5,9            | 5,9                         | 5,9              | 5,9                           | 5,9                           | 5,9                   |                     |
| <b>Încălzire auxiliară</b>                                   | Tensiune/Frecvență/Faze        | V/Hz/n°               | 230 / 50 / 1   | 230 / 50 / 1                | 230 / 50 / 1     | 400 / 50 / 3                  | 230 / 50 / 1                  | 230 / 50 / 1          | 230 / 50 / 1        |
|  | Putere                         | kW                    | 2              | 2                           | 2                | 3 + 6                         | 2                             | 2                     | 2                   |
|  | Possibilitate excludere        | Încălzire/ACC         | da / da        | da / da                     | da / da          | da / da                       | da / da                       | da / da               | da / da             |
| <b>Boiler ACC</b>  | Volum                          |                       | -              | -                           | -                | -                             | 200                           | 200                   | 200                 |
|  | Materiale                      | l/min                 | -              | -                           | -                | -                             | Oțel inox dublu 2304 EN10088  |                       |                     |
|  | Schimbător serpentină          |                       | -              | -                           | -                | -                             | Plăci                         | Plăci                 | Plăci               |
|  | Putere pompă circulație + ACC  |                       | -              | -                           | -                | -                             | 58-72*-83                     | 58-72*-83             |                     |
|  | Dispersie termică acumulată    | kWh/24h <sup>2</sup>  | -              | -                           | -                | -                             | 1,91                          | 1,91                  | 1,91                |
| <b>Componente incluse</b>                                    | Schimbător refrig./apă         |                       | Plăci          | Plăci                       | Plăci            | Plăci                         | Plăci                         | Plăci                 |                     |
|  | Vas expansiune                 | l                     | 10             | 10                          | 10               | -                             | 12                            | 12                    | 12                  |
|  | Debit minim                    | l/min                 | 5,0            | 5,0                         | 5,0              | 5,0                           | 5,0                           | 5,0                   | 5,0                 |
|  | Supapă de siguranță            | Mpa                   | 0,3            | 0,3                         | 0,3              | 0,3                           | 0,3                           | 0,3                   | 0,3                 |
|  | Aerisitor                      | da                    | da             | da                          | da               | da                            | da                            | da                    | da                  |
| <b>Conexiuni</b>   | Tip Refrigerant                |                       | R410A          | R410A                       | R410A            | R410A                         | R410A                         | R410A                 |                     |
|  | Refrigerant (gaz / lichid)     | mm                    | 15,88 / 9,52   | 12,7 / 6,35                 | 15,88 / 9,52     | 25,4 / 9,52                   | 15,88 / 9,52                  | 12,7 / 6,35           | 15,88 / 9,52        |
|  | Apă (încălzire/răcire)         | mm                    | 28             | G1                          | G1               | G1 1/2                        | 28                            | 28                    | 28                  |
|  | Apă(ACC)                       | mm                    | -              | -                           | -                | -                             | 22                            | 22                    | 22                  |

<sup>1</sup> Modelul disponibil din 1 iunie 2015.

<sup>2</sup> Având Apa la 65 ° C și o temperatură mediului ambiant de 20 ° C.

<sup>3</sup> (+270mm) Înălțime bază opțională pentru colectarea și evacuarea condensului (PAC-DP01-E).

<sup>4</sup> Valori limită ale sistemului, variabili în funcție de mărimea unității exterioare, pentru mai multe detalii a se vedea databook.

<sup>5</sup> Compatibil și cu dimensiunile de SW40 și 50.

\* Setarea implicită a acestora.

n.d. = Nu este disponibil la momentul tipării acestui catalog.